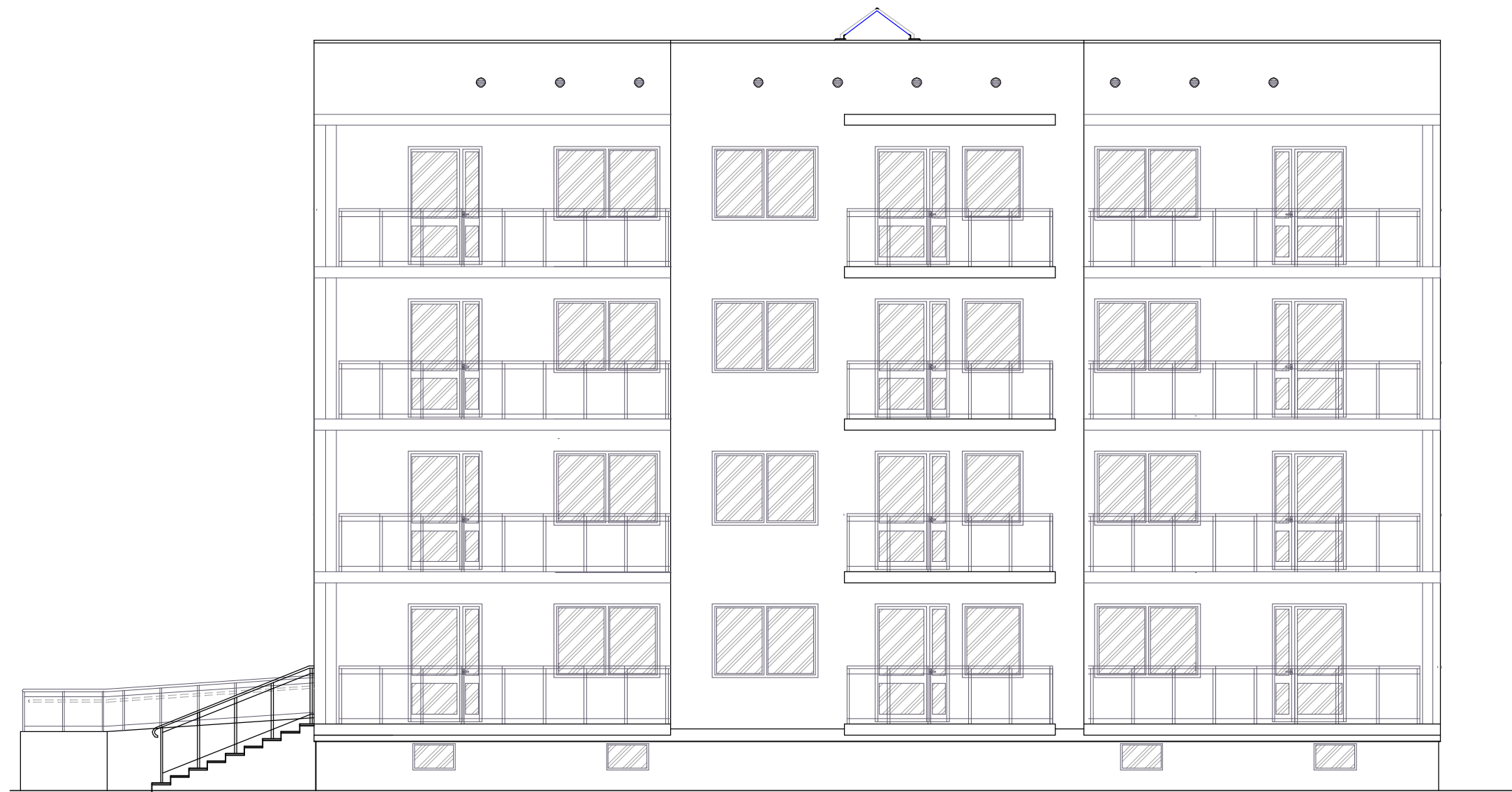
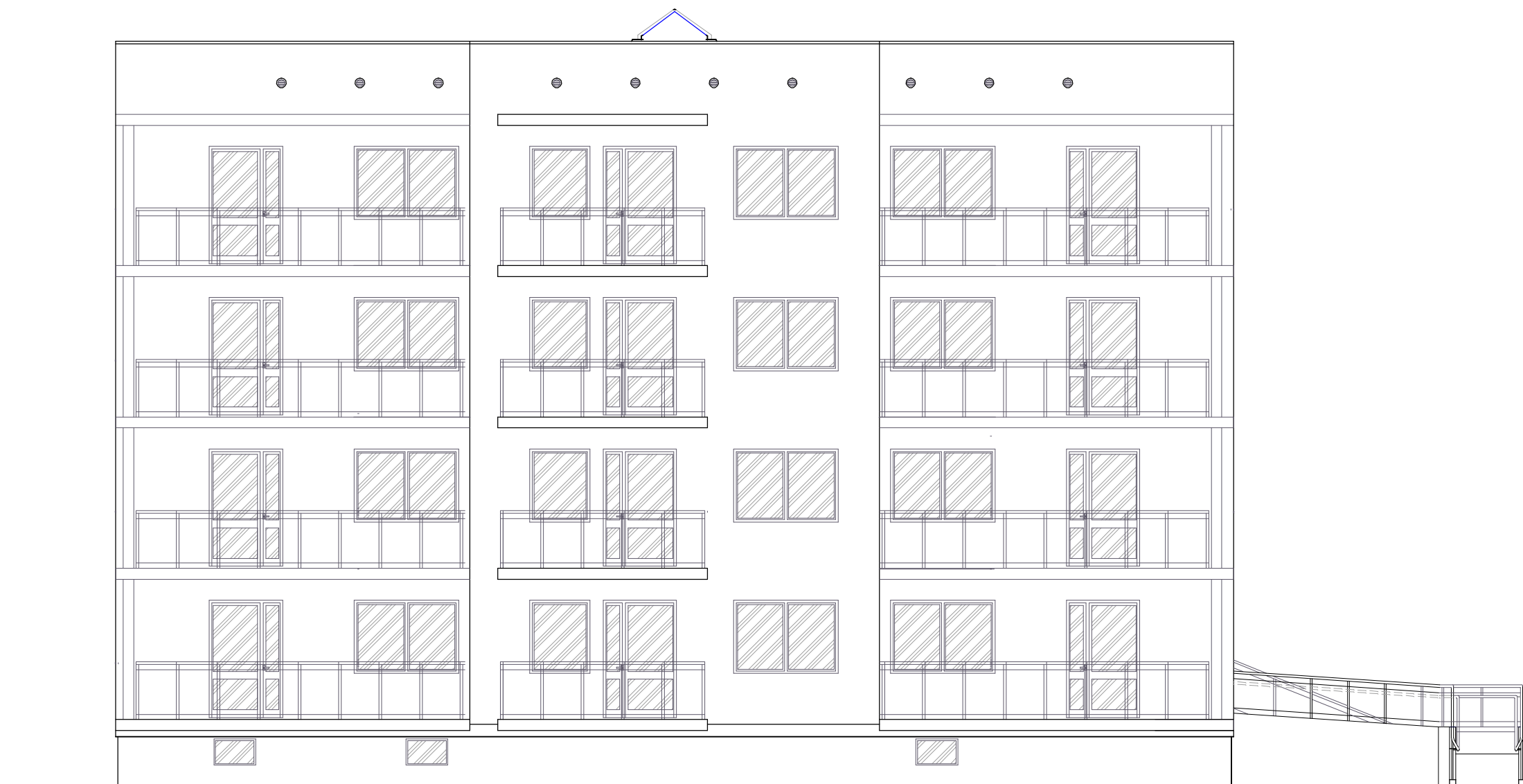


ELEWACJE

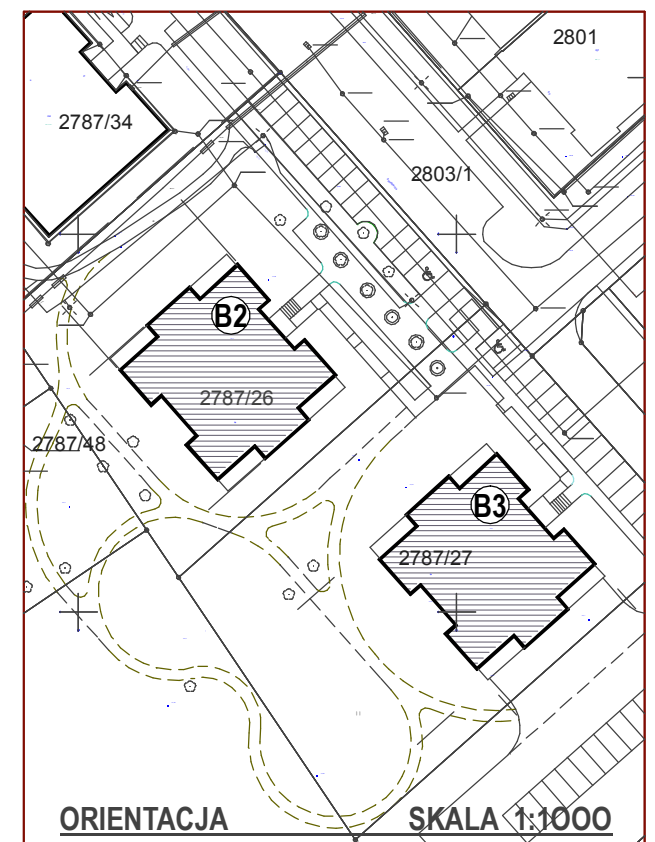
PN - ZACHODNIA
PŁD - WSCHODNIA



ELEWACJA PN - ZACHODNIA



ELEWACJA PŁD - WSCHODNIA



PRACOWNIA PROJEKTOWA - PRONABUD - Żyrardów, ul. Okrzei 57

OBIEKT	BUDYNEK MIESZKALNY WIELORODZINNY - B2		
LOKALIZACJA	ŻYRARDÓW ul. Spółdzielcza 7, dz. nr 2787/26		
INWESTOR	ŻYRARDOWSKA SPÓŁDZIELNIA MIESZKANIOWA 96-300 Żyrardów ul. Środkowa 35		
BRANŻA	ARCHITEKTURA		
ZESPÓŁ PROJEKTOWY	PROJEKTANT	NR UPRAWN.	PODPIS
	mgr inż. arch. Dorota Napieraj - Faizy mgr inż. arch. Dominik Dudek	36/93 Sk-ce	
SPRAWDZAJĄCY	mgr inż. arch. Jarosław Jędryka	33/LOOKK/2016	
SKALA	1:100	ARKUSZ NR	9B
DATA OPRACOWANIA	LUTY 2017		ZAL. NR 2

UWAGA:
WSZELKIE PRAWA AUTORSKIE DO NINIEJSZEGO OPRACOWANIA SĄ ZASTRZEŻONE. KOPIOWANIE,
ROZPOWISZCZNIANIE I UDOSTĘPNIANIE OSOBOM TRZECIM PROJEKTU LUB JEGO CZĘŚCI BEZ ZGODY
AUTORÓW PROJEKTU JEST ZABRONIONE