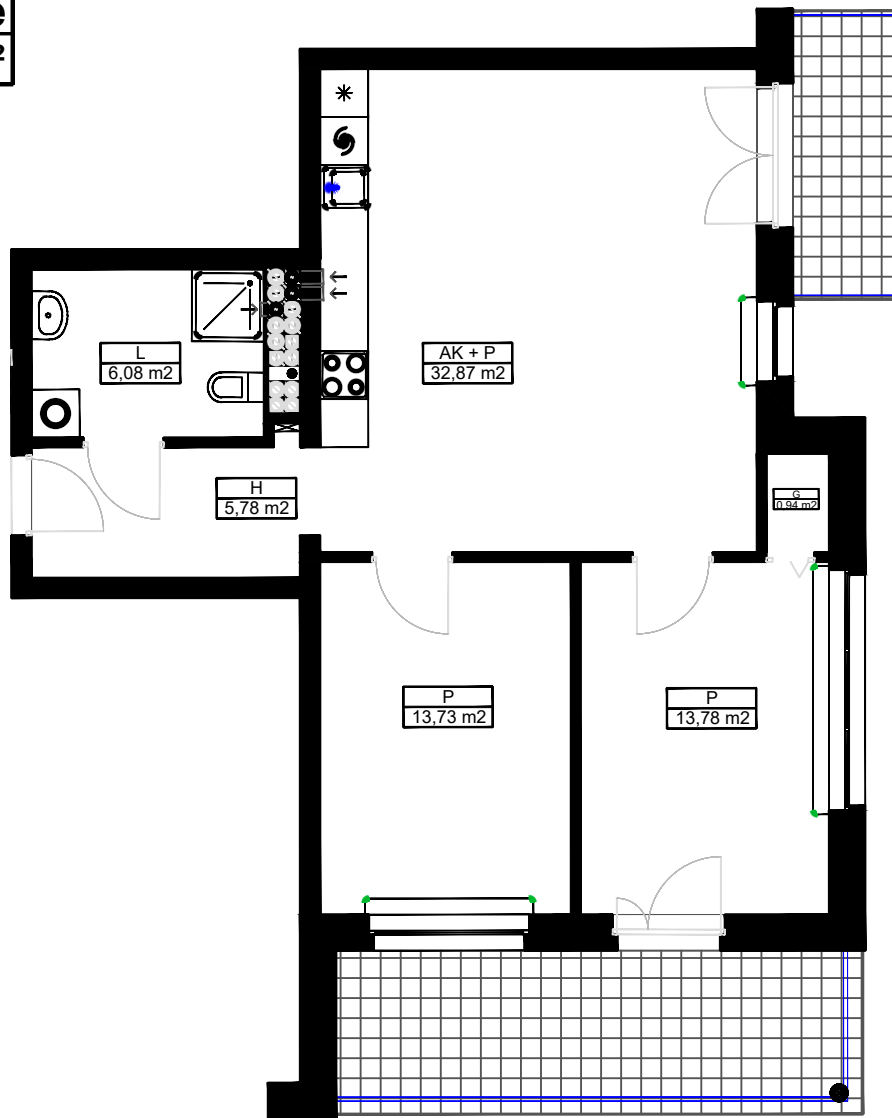
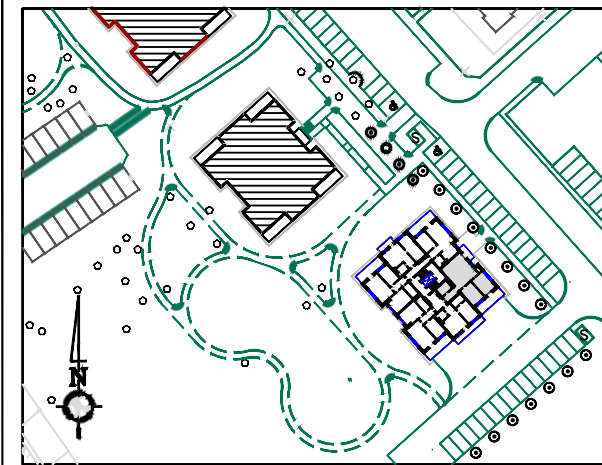


**7**  
**3 pokoje**  
**73,18 m<sup>2</sup>**



**Żyrardowska Spółdzielnia Mieszkaniowa**

OBIEKT	BUDYNEK MIESZKALNY WIELORODZINNY - typ B3		
ADRES	Żyrardów ul. Spółdzielcza 5, bud. nr 15		
TEMAT	DOKUMENTACJA WŁASNOŚCIOWA		
TREŚĆ	RZUT LOKALU NR 7 i pomieszczenie przynależne		
Skala:	1:100	XII - 2022	RYSunEK NR 7



I PIĘTRO	<b>LOKAL NR 7</b>	
POWIERZCHNIA UŻYTKOWA	<b>73,18m<sup>2</sup></b>	
POKÓJ Z ANEKSEM KUCHENNYM	32,87 m <sup>2</sup>	
POKÓJ	13,73 m <sup>2</sup>	
POKÓJ	13,78 m <sup>2</sup>	
KORYTARZ	5,78 m <sup>2</sup>	
ŁAZIENKA	6,08 m <sup>2</sup>	
GARDEROBA	0,94 m <sup>2</sup>	
BALKON	13,34 m <sup>2</sup> + 5,40 m <sup>2</sup>	
KOMÓRKA LOKATORSKA	6,93 m <sup>2</sup>	