

5

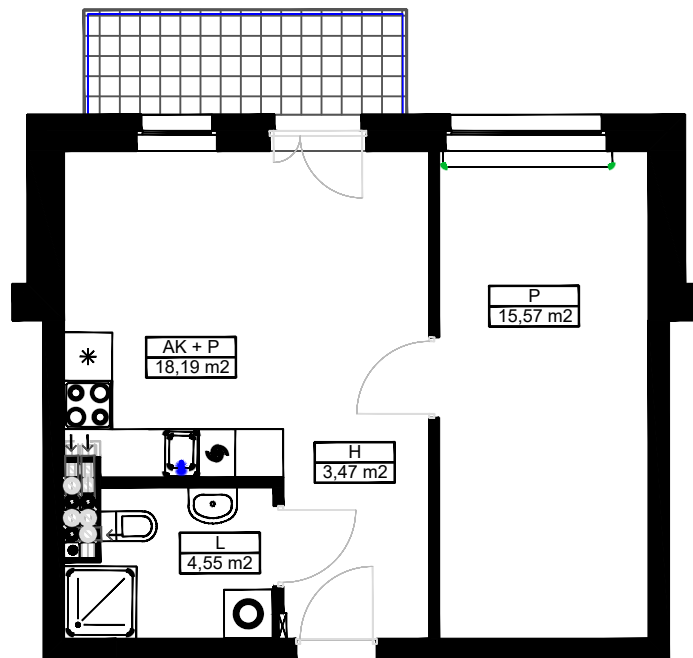
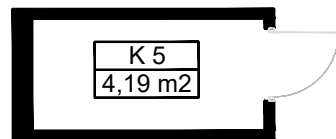
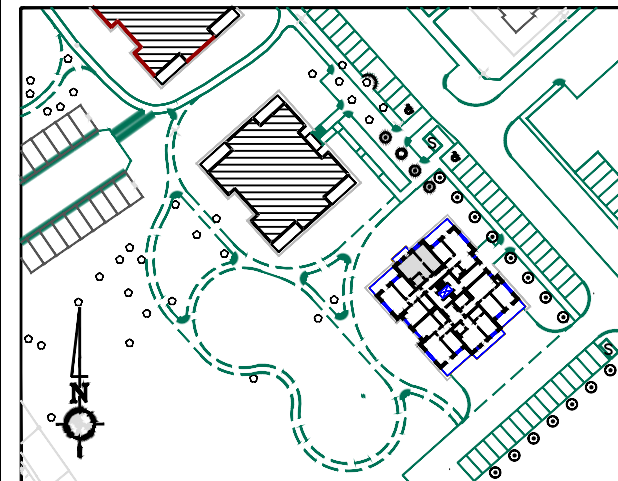
2 pokoje

41,78 m²



Żyrardowska Spółdzielnia Mieszkaniowa

OBIEKT	BUDYNEK MIESZKALNY WIELORODZINNY -typ B3		
ADRES	Żyrardów ul. Spółdzielcza 5, bud. nr 15		
TEMAT	DOKUMENTACJA WŁASNOŚCIOWA		
TREŚĆ	RZUT LOKALU NR 5 i pomieszczenie przynależne		
Skala:	1:100	XII – 2022	RYСУNEK NR 5



PARTER

LOKAL NR 5

POWIERZCHNIA
UŻYTKOWA

41,78m²

POKÓJ Z ANEKSEM KUCHENNYM 18,19 m²

POKÓJ 15,57 m²

KORYTARZ 3,47 m²

ŁAZIENKA 4,55 m²

BALKON 5,20 m²

KOMÓRKA LOKATORSKA 4,19 m²