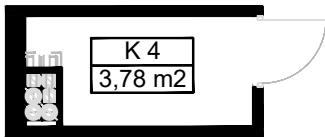
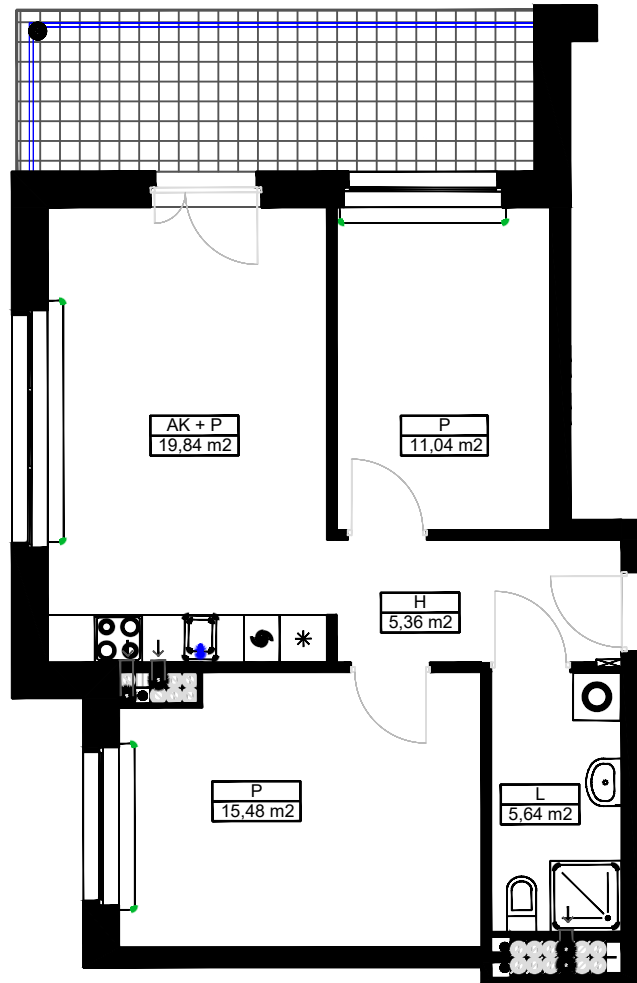
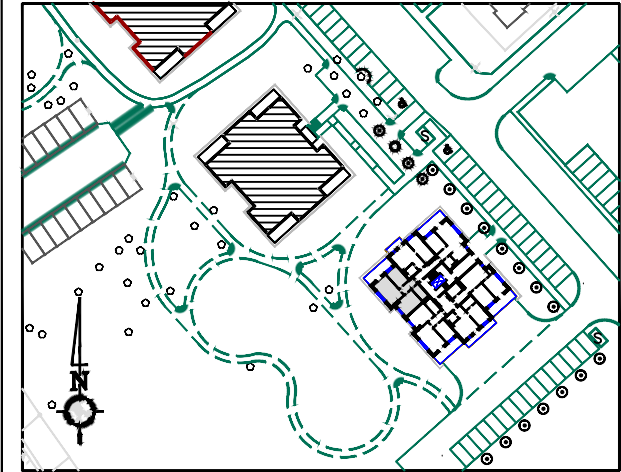


4
3 pokoje
57,36 m²



Żyrardowska Spółdzielnia Mieszkaniowa

OBIEKT	BUDYNEK MIESZKALNY WIELORODZINNY - typ B3		
ADRES	Żyrardów ul. Spółdzielcza 5, bud. nr 15		
TEMAT	DOKUMENTACJA WŁASNOŚCIOWA		
TREŚĆ	RZUT LOKALU NR 4 i pomieszczenie przynależne		
Skala:	1:100	XII – 2022	RYSUNEK NR 4



PARTER

LOKAL NR 4

POWIERZCHNIA UŻYTKOWA **57,36m²**

POKÓJ Z ANEKSEM KUCHENNYM 19,84 m²

POKÓJ 11,04 m²

POKÓJ 15,48 m²

KORYTARZ 5,36 m²

ŁAZIENKA 5,64 m²

BALKON 13,34 m²

KOMÓRKA LOKATORSKA 3,78 m²